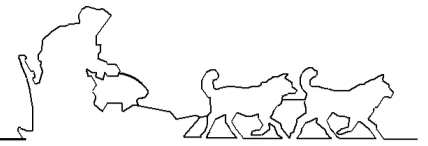


Le dérèglement climatique



La température moyenne à Ittoqqortoormiit est maintenant plus élevée de 3°C par rapport à la température moyenne de référence des années 50. Les conséquences de cette hausse des températures sont multiples.

L'empreinte carbone est un indicateur qui sert à évaluer le poids de l'activité humaine sur l'environnement et à estimer la durabilité de notre mode de vie actuel. Il faut s'en emparer pour améliorer la situation.

Conséquences

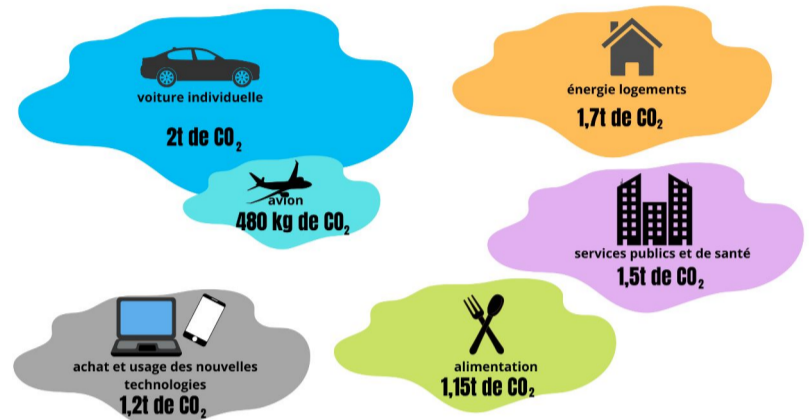
Le dérèglement climatique provoque la fonte des glaciers et de la banquise. Le recul des glaciers s'accompagne de la libération d'icebergs et fait monter le niveau de l'océan

Le permafrost qui dégèle (sol qui était gelé en permanence) libère des G.E.S (gaz à effet de serre) qui étaient emprisonnés dans la glace, ce qui accentue encore le dérèglement climatique. Les sols deviennent instables et certaines zones se sont totalement effondrées sur elles-mêmes.

Avec cette fonte, la banquise perd de son volume et les ours sont obligés de nager de plus en plus ou d'aller plus au nord pour pouvoir chasser ; certains vont même jusque dans les villages pour se nourrir ! Cela pousse les Groenlandais à faire fuir les ours et parfois les tuer.

Empreinte carbone et perspectives

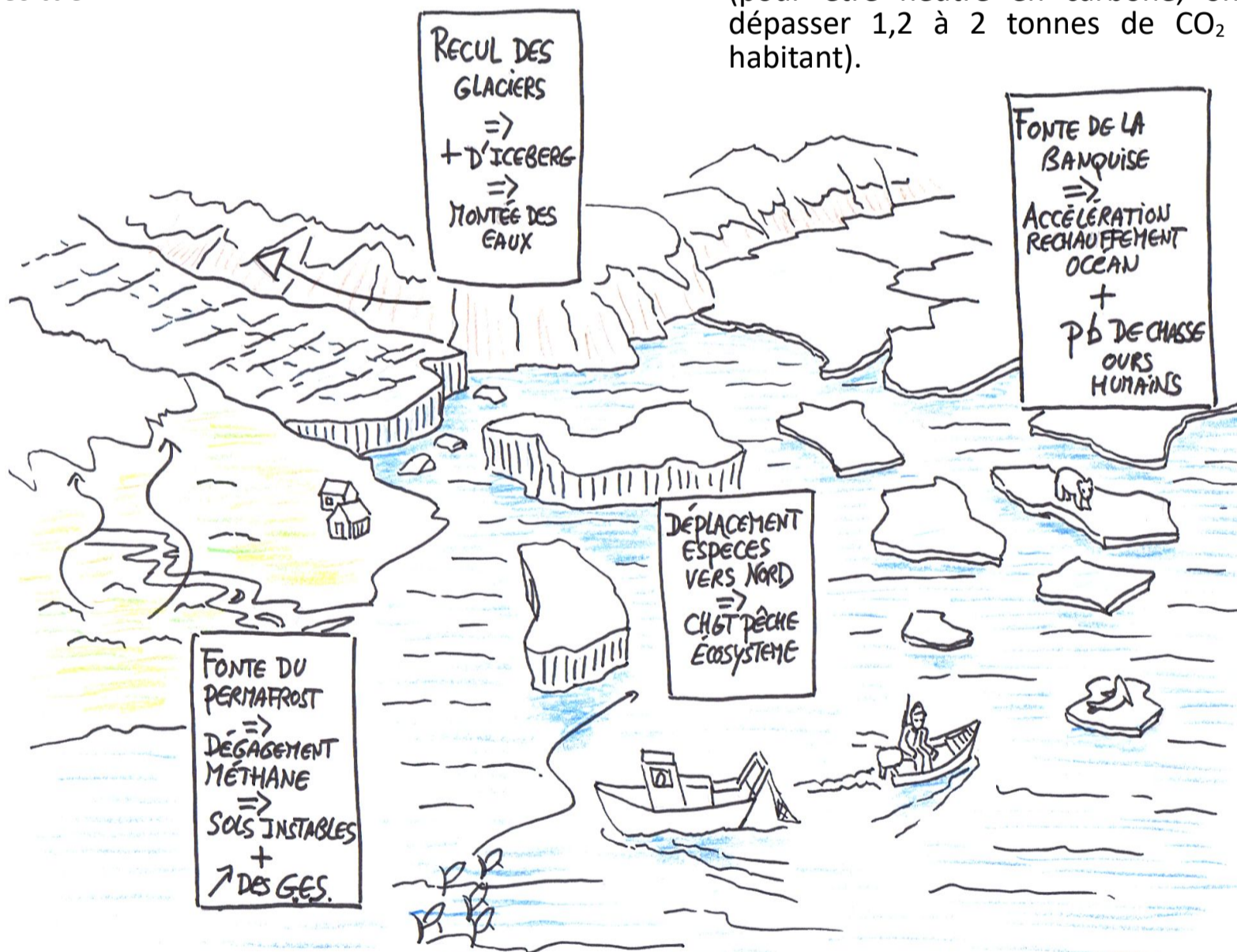
L'empreinte carbone correspond à la masse de CO₂ produite par un objet, une activité ou une personne. C'est un outil qui a été créé pour mesurer l'impact des activités humaines sur le dérèglement climatique. Le CO₂ ou dioxyde de carbone est le gaz à effet de serre le plus connu de tous, c'est pour cela que l'empreinte carbone est exprimée en "équivalent CO₂", c'est à dire la quantité de CO₂ qui aurait le même impact.



Principales sources d'émissions dans l'empreinte carbone moyenne d'un Français

Source : <https://youmatter.world/fr/emissions-co2-francais-empreinte-carbone/>, 2018

Un français émet en moyenne par an 12 tonnes d'équivalent CO₂ sur les dernières années. Pour respecter les objectifs fixés par la COP 21 en 2015 et maintenir le réchauffement planétaire en dessous des 2°C, il nous faudrait réduire cette empreinte à 2 tonnes (pour être neutre en carbone, on ne devrait pas dépasser 1,2 à 2 tonnes de CO₂ par an et par habitant).



@Passeur D'écologie

XB



Animation sur la fonte de la banquise en Arctique de 1984 à nos jours



Greenlandia

Vidéo sur les conséquences du réchauffement climatique au Groenland

